



GL01C

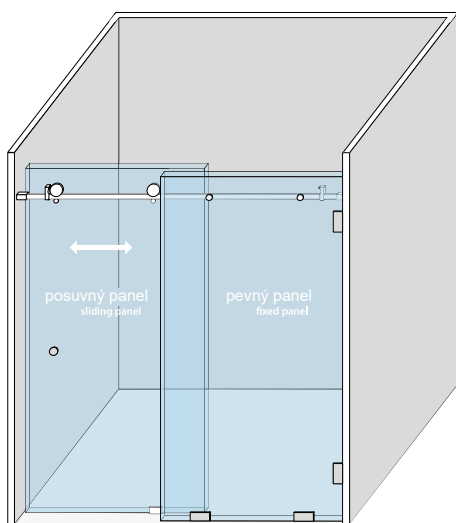
POSUVNÝ SYSTÉM PRE SPRCHOVÉ KABÍNY
SLIDING SYSTEM FOR SHOWER ENCLOSURES

GL01C

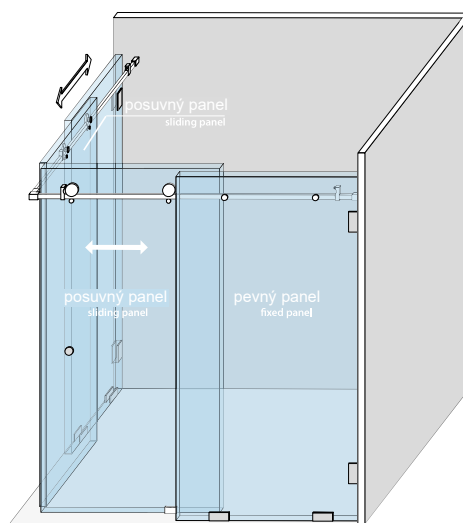


POSUVNÝ SYSTÉM PRE SPRCHOVÉ KABÍNY SLIDING SYSTEM FOR SHOWER ENCLOSURES

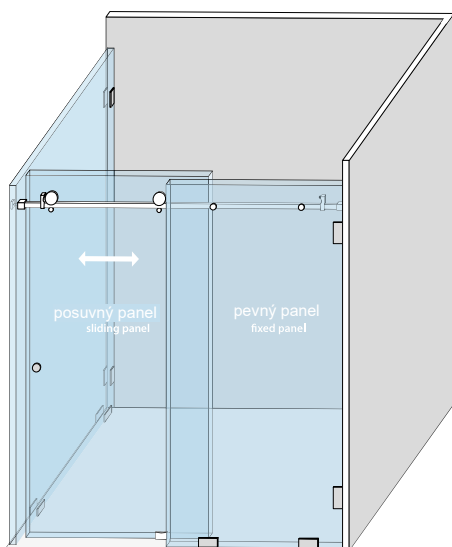
MOŽNOSTI ZOSTÁV SYSTÉMU GL01C POSSIBILITY TO USE GL01C SYSTEM



Zostava stena / stena
Wall to wall set



Zostava rohová 90°
Corner 90° set



Zostava rohová 90° stena/sklo
Wall to glass set 90°







Predmontovaná hlavná koľajnica pripravená na montáž spolu s upevňovacími prvkami

Preassembled main rail ready for the installation

Excentrický nastaviteľný vozík

Eccentric adjustable roller

Doraz dverí

Door stopper

Upevnenie koľajnice do steny

Rail to wall connectors

Ochrana proti vyveseniu dverí

Anti jump

Podlahové vodítko nastaviteľné

Bottom adjustable floor guide

Úchyt posuvného systému

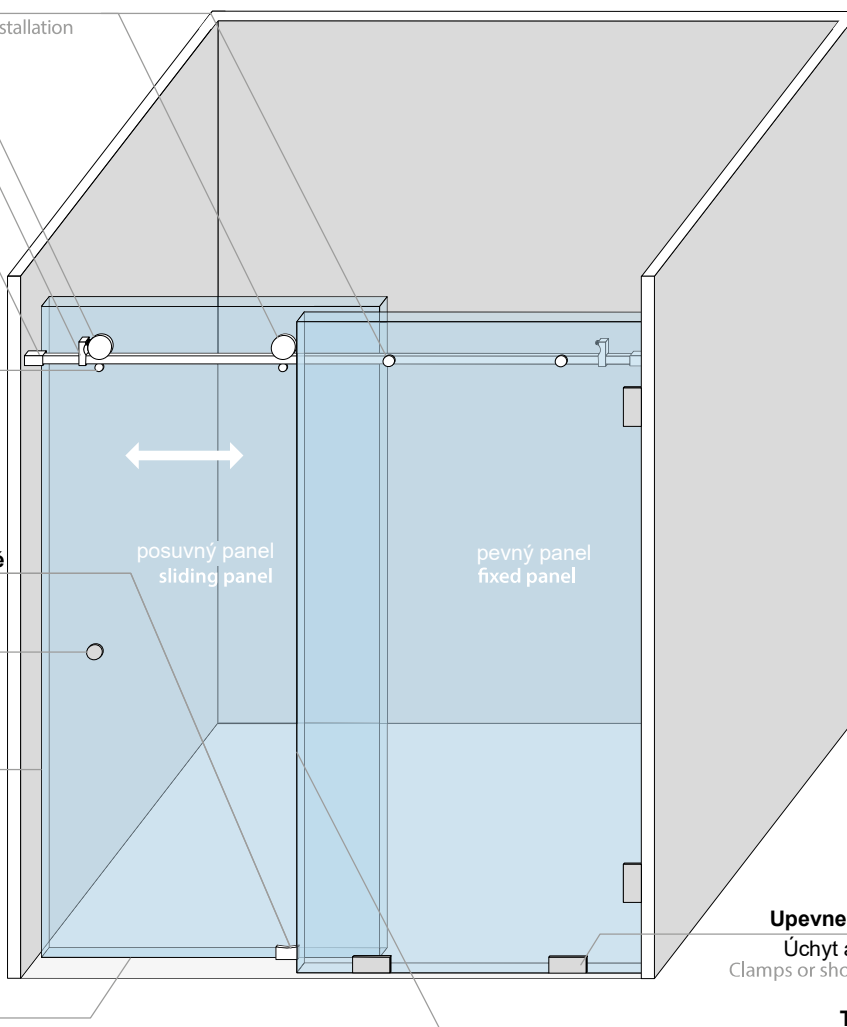
Sliding recessed pull handle, grip closed

Bočný profil

Hliníkový tesniaci profil (opcia)
Aluminium sealing profile

Spodný profil

Prah dverí (opcia)
Shower doorsteps



| Kód / Code | Povrch / Finish |
|----------------------|--|
| GL01C-WW-2000-SET/GE | lesklý elox polished |
| GL01C-WW-2000-SET/BP | čierny elox black |
| GL01C-WW-2000-SET/BR | brúsené zlato (materiál nerez) brushed gold |

| Špecifikácia / Specification | |
|---|-------|
| Max. nosnosť (kg) : weight capacity (kg): | 45 |
| Hrúbka skla (mm) : glass thickness (mm): | 8; 10 |
| Maximálna šírka krídla (mm) : maximum door width (mm): | 954,5 |

| Set obsahuje / Set includes | Kusy / Pcs |
|---|------------|
| vozik systému GL01C sliding shower roller Verona system | 2 |
| ochrana proti vyveseniu krídla anti jump | 2 |
| Upevnenie koľajnice do steny rail to wall connector | 2 |
| Doraz dverí door stopper | 2 |
| Podlahové vodítko nastaviteľné adjustable floor guide | 1 |
| Úchyt posuvného systému sliding recessed pull handle, grip close | 1 |

UPOZORNENIE - Zostava neobsahuje tesnenia, montážne profily a úchyty na upevnenie pevného panelu

ATTENTION - Set not includes: seals, profiles and clamps for fixed panel

PRÍPRAVA SKLA PRE SYSTÉM GL01C

- RIEŠENIE STENA / STENA

GLASS PREPARATION FOR GL01C SYSTEM - WALL TO WALL SOLUTION

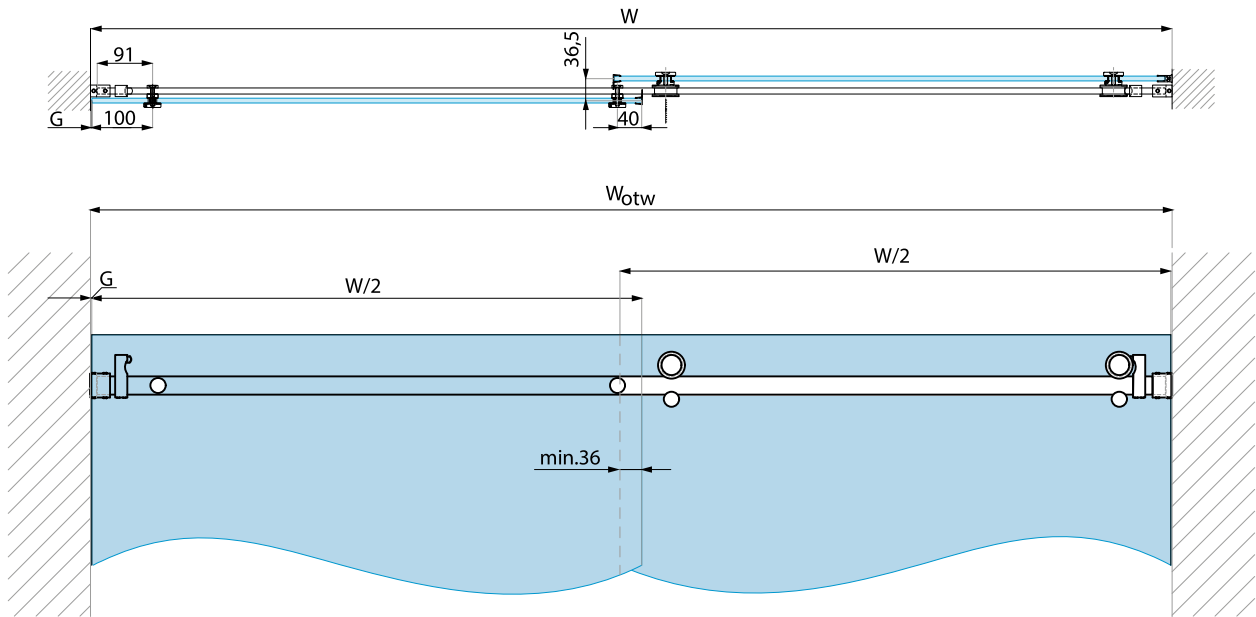
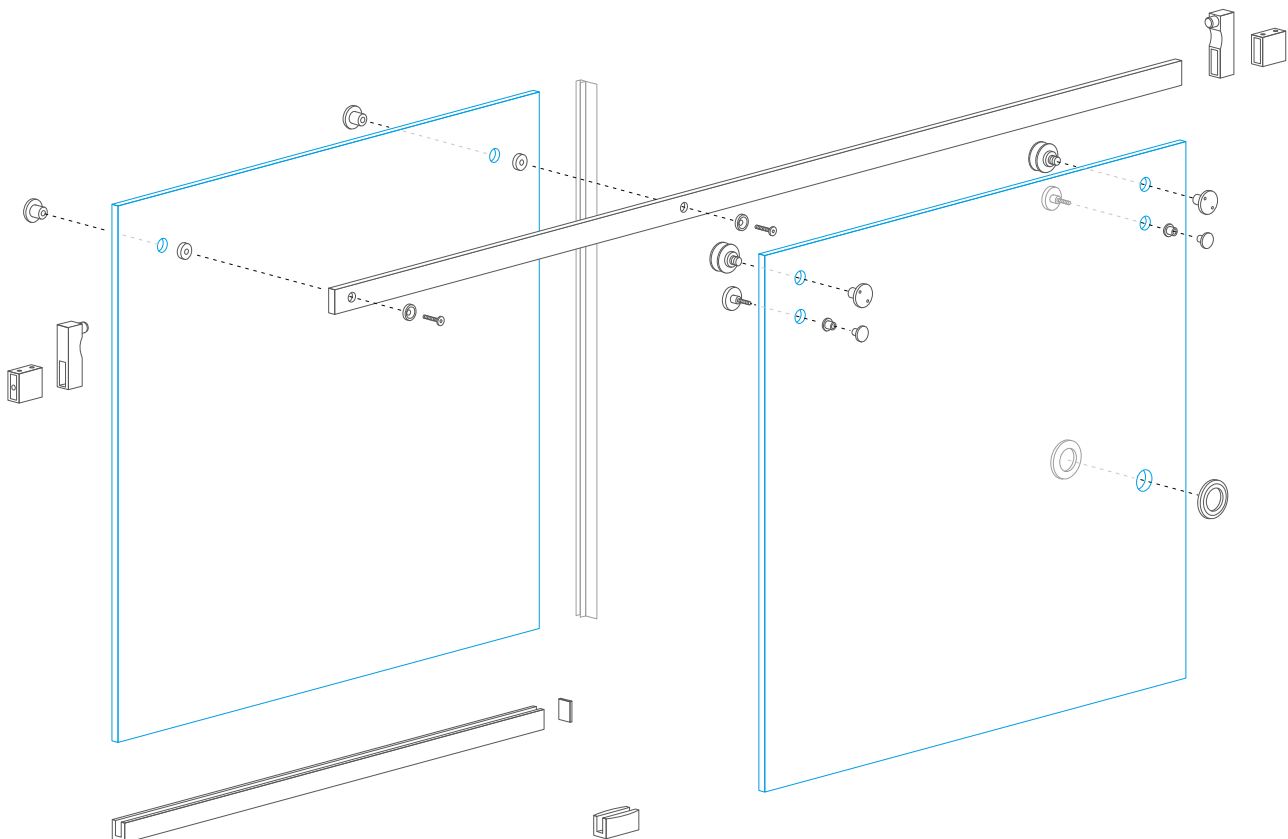


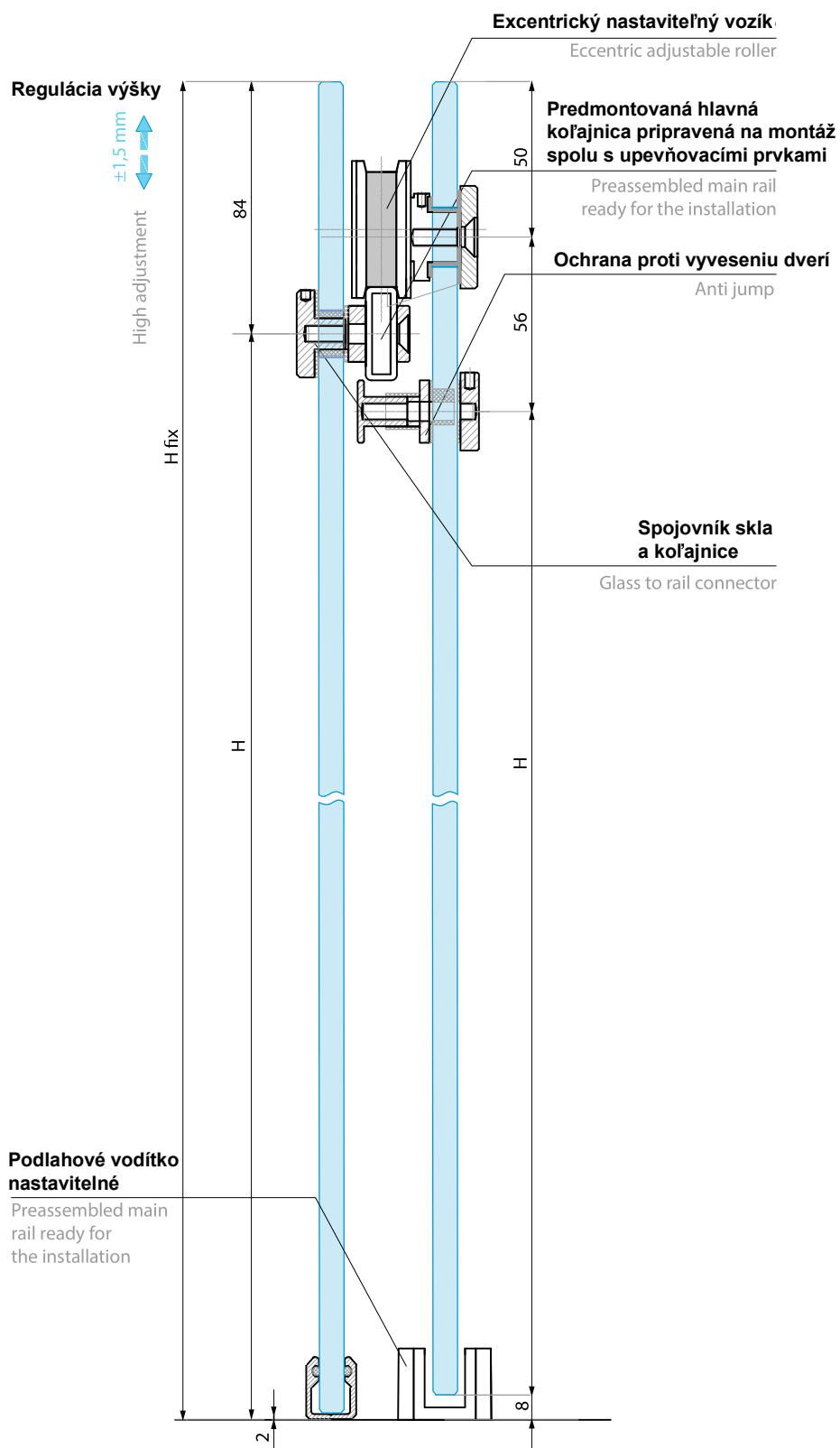
SCHÉMA ZOSTAVY PRE POSUVNÝ SYSTÉM GL01C

MONTÁŽ - STENA / STENA

SCHEME OF ASSEMBLY FOR GL01C SLIDING SYSTEM - WALL TO WALL INSTALLATION



REZ SYSTÉMU GL01C
SECTION OF SLIDING SYSTEM GL01C





Zostava rohová 90° stena/stena (dve posuvné krídla a dva pevné panely)
Wall to glass set 90° (two sliding panels and two fix panels)



Predmontovaná hlavná koľajnica
prípravená na montáž spolu s upevňovacími prvkami

Preassembled main rail ready for the installation

Upevnenie koľajnice do steny

Rail to wall connectors

Doraz dverí

Door stoppers

Tesnenie medzi sklá

Tesnenie
Clip seals GL01C-T-2500/T

Excentrický nastaviteľný vozík

Eccentric adjustable roller

Doraz dverí

Door stopper

Rohový spojovník koľajníc

Corner connector for rails

Ochrana proti vyveseniu dverí

Anti jump

Podlahové vodítko nastaviteľné

Bottom adjustable floor guide

Úchyt posuvného systému

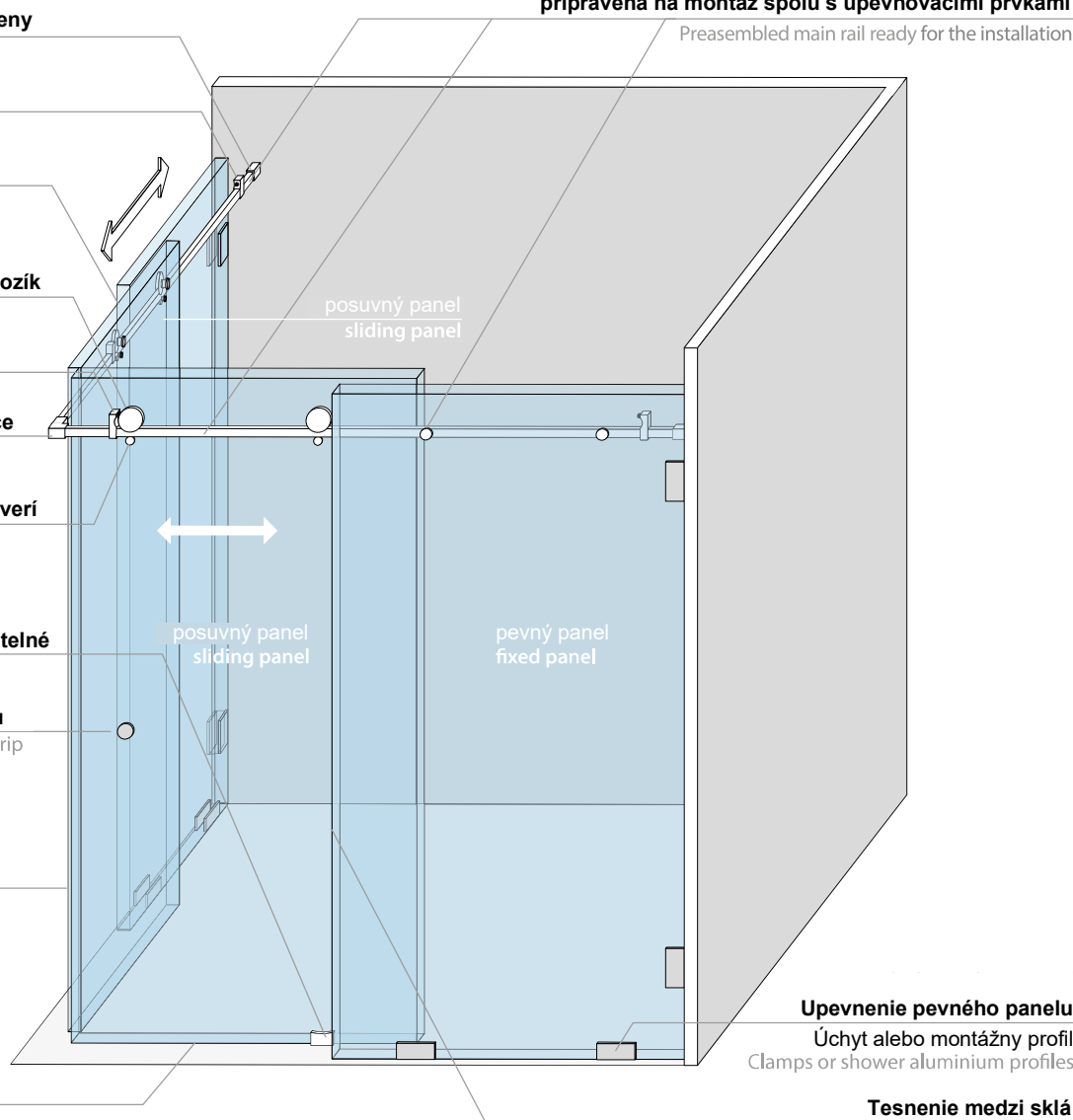
Sliding recessed pull handle, grip closed

Tesnenie dverí 90°

Tesnenie 8851
Clip seal 8851

Spodný profil

Prah dverí (opciona)
Shower doorsteps



Upevnenie pevného panelu
Úchyt alebo montážny profil
Clamps or shower aluminium profiles

Tesnenie medzi sklá

Tesnenie GL01C-T-2500/T
Clip seals GL01C-T-2500/T

| Kód / Code | Povrch / Finish |
|------------------------|--|
| GL01C-WG90-2000-SET/N | leštená nerez polished |
| GL01C-WG90-2000-SET/BP | čierna galvanizovaná nerez black |
| GL01C-WG90-2000-SET/BR | brúsené zlato (materiál nerez) brushed gold |

Rohový spojovník dvoch systémov GL01C
Corner connector for two GL01C systems

| Kód / Code | Povrch / Finish |
|----------------|--|
| GL01C-CON90/N | leštená nerez polished |
| GL01C-CON90/BP | čierna galvanizovaná nerez black |
| GL01C-CON90/BR | brúsené zlato (materiál nerez) brushed gold |

UPOZORNENIE - Zostava neobsahuje tesnenia, madlá a úchyty
ATTENTION - set not include: seals, handles or knobs

| Set obsahuje / Set includes | Kusy / Pcs |
|---|------------|
| vozík systému GL01C sliding shower roller GL01C system | 4 |
| ochrana proti vyveseniu dverí anti jump | 4 |
| upevnenie koľajníc do steny rail to wall connector | 4 |
| doraz dverí door stopper | 4 |
| podlahové vodítko nastaviteľné adjustable floor guide | 2 |
| úchyt posuvného systému sliding recessed pull handle, grip close | 2 |

Špecifikácia / Specification

| | |
|---|-------|
| Max. nosnosť (kg) : weight capacity (kg): | 45 |
| Hrúbka skla (mm) : glass thickness (mm): | 8; 10 |
| Maximálna šírka krídla (mm) : maximum door width (mm): | 750 |

PRÍPRAVA SKLA PRE SYSTÉM GL01C - ROHOVÁ ZOSTAVA 90° - STENA / STENA

GLASS PREPARATION FOR GL01C SYSTEM - WALL TO WALL 90° SOLUTION

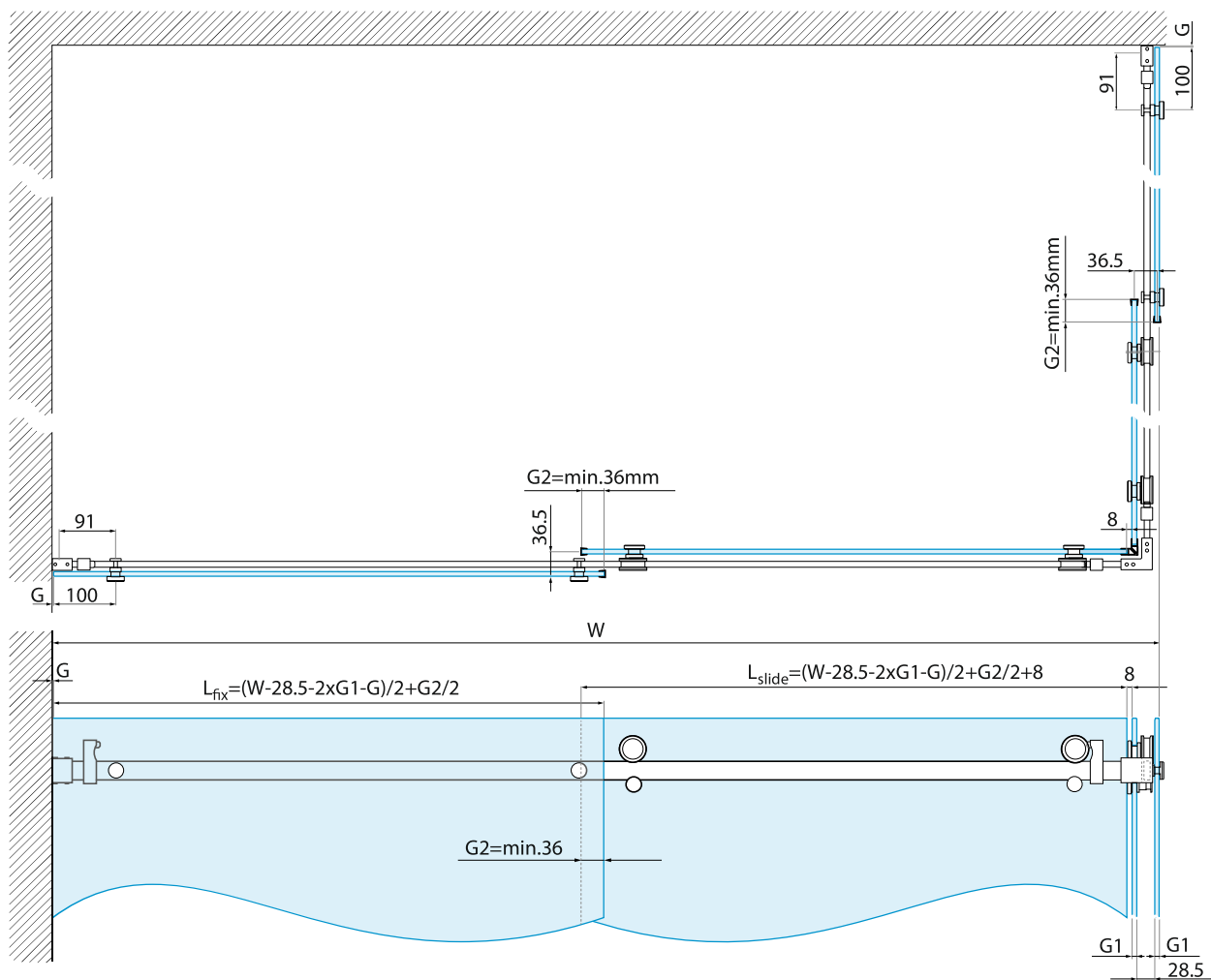
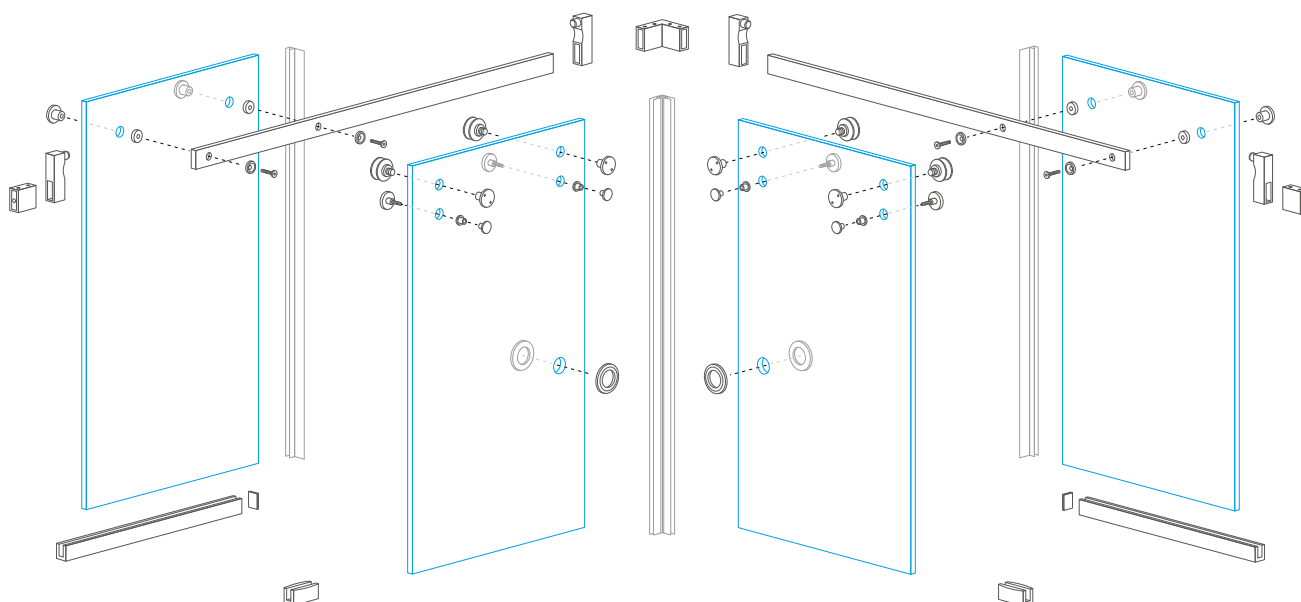


SCHÉMA ZOSTAVY PRE POSUVNÝ SYSTÉM GL01C

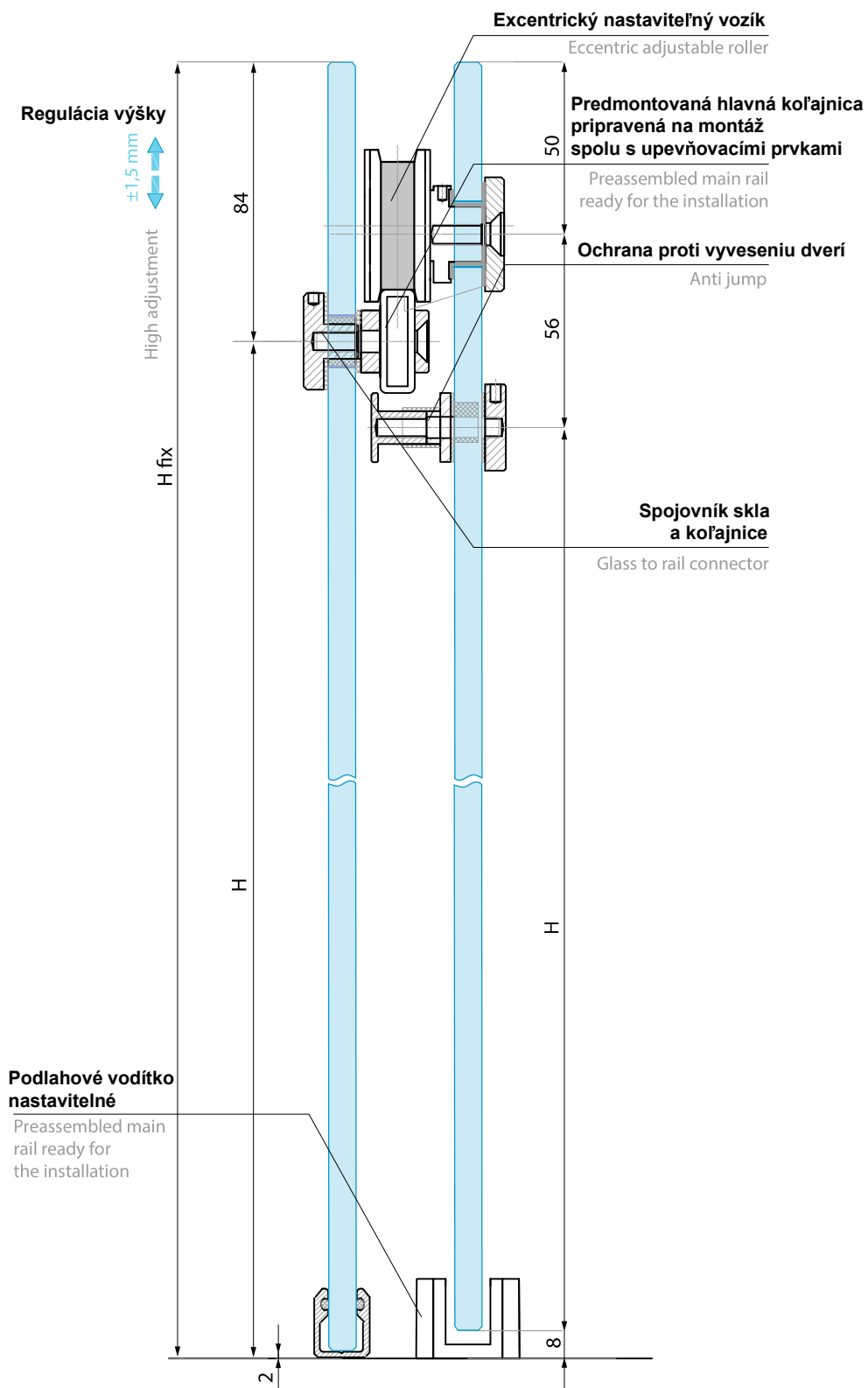
MONTÁŽ - STENA / STENA 90°

SCHEME OF ASSEMBLY FOR GL01C SLIDING SYSTEM - WALL TO WALL 90° INSTALLATION



REZ POSUVNÉHO SYSTÉMU GL01C

SECTION OF SLIDING SYSTEM GL01C





**Predmontovaná hlavná koľajnica
prípravená na montáž spolu s upevňovacími prvkami**

Preassembled main rail ready for the installation

Excentrický nastaviteľný vozík

Eccentric adjustable roller

Doraz dverí

Door stopper

Upevnenie koľajnice do skla

Rail to glass connector

Ochrana proti vyveseniu dverí

Anti jump

Podlahové vodítko nastaviteľné

Bottom adjustable floor guide

Úchyt posuvného systému

Sliding recessed pull handle, grip closed

Tesnenie dverí

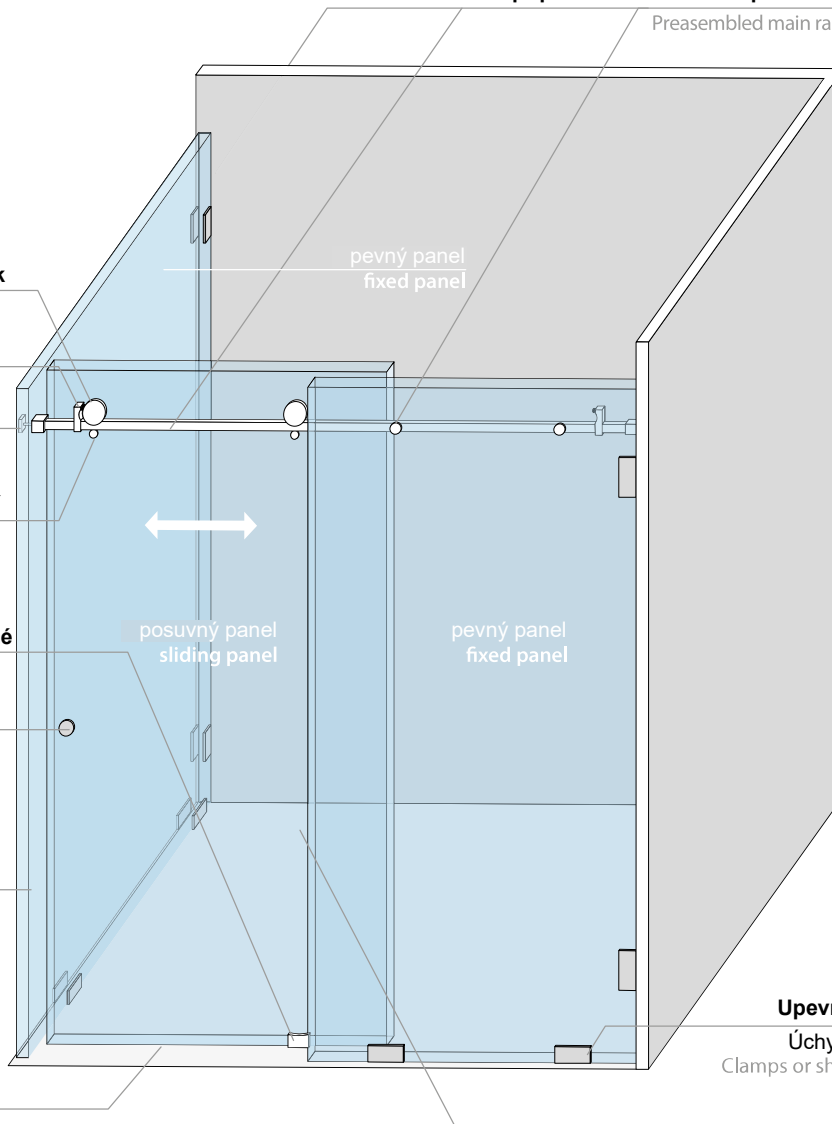
Tesnenie 8861

Clip seal 8861

Spodný profil

Prah dverí (opcia)

Shower doorsteps



Upevnenie pevného panelu

Úchyt alebo montážny profil
Clamps or shower aluminium profiles

Tesnenie medzi sklá

Tesnenie GL01C-T-2500/T
Clip seals GL01C-T-2500/T

| Kód / Code | Povrch / Finish |
|--------------------------------|--|
| GL01C-WG90F-2000-SET/N | leštená nerez polished |
| GL01C-WG90F-2000-SET/BP | čierna galvanizovaná nerez black |
| GL01C-WG90F-2000-SET/BR | brúsené zlato (materiál nerez) brushed gold |

Upevnenie koľajnice do skla
Rail to glass connector

| Kód / Code | Povrch / Finish |
|------------------------|--|
| GL01C-CON-KS/N | leštená nerez polished |
| GL01C-CON-KS/BP | čierna galvanizovaná nerez black |
| GL01C-CON-KS/BR | brúsené zlato (materiál nerez) brushed gold |

UPOZORNENIE - Zostava neobsahuje tesnenia, madlá a úchyty
ATTENTION - set not include: seals, handles or knobs

| Set obsahuje / Set includes | Kusy / Pcs |
|--|------------|
| vozík systému GL01C sliding shower roller GL01C system | 2 |
| ochrana proti vyveseniu dverí anti jump | 2 |
| upevnenie koľajnice do steny rail to wall connector | 1 |
| doraz dverí door stopper | 2 |
| podlahové vodítko nastaviteľné adjustable floor guide | 1 |
| úchyt posuvného systému sliding recessed pull handle, grip close | 1 |

| Špecifikácia / Specification | |
|--|-------|
| Max. nosnosť (kg) : weight capacity (kg): | 45 |
| Hrúbka skla (mm) : glass thickness (mm): | 8; 10 |
| Maximálna šírka kridla (mm) : maximum door width (mm): | 954,5 |

PRÍPRAVA SKLA PRE SYSTÉM GL01C - ROHOVÁ ZOSTAVA 90° - STENA / SKLO
GLASS PREPARATION FOR GL01C SYSTEM - WALL TO GLASS 90° SOLUTION

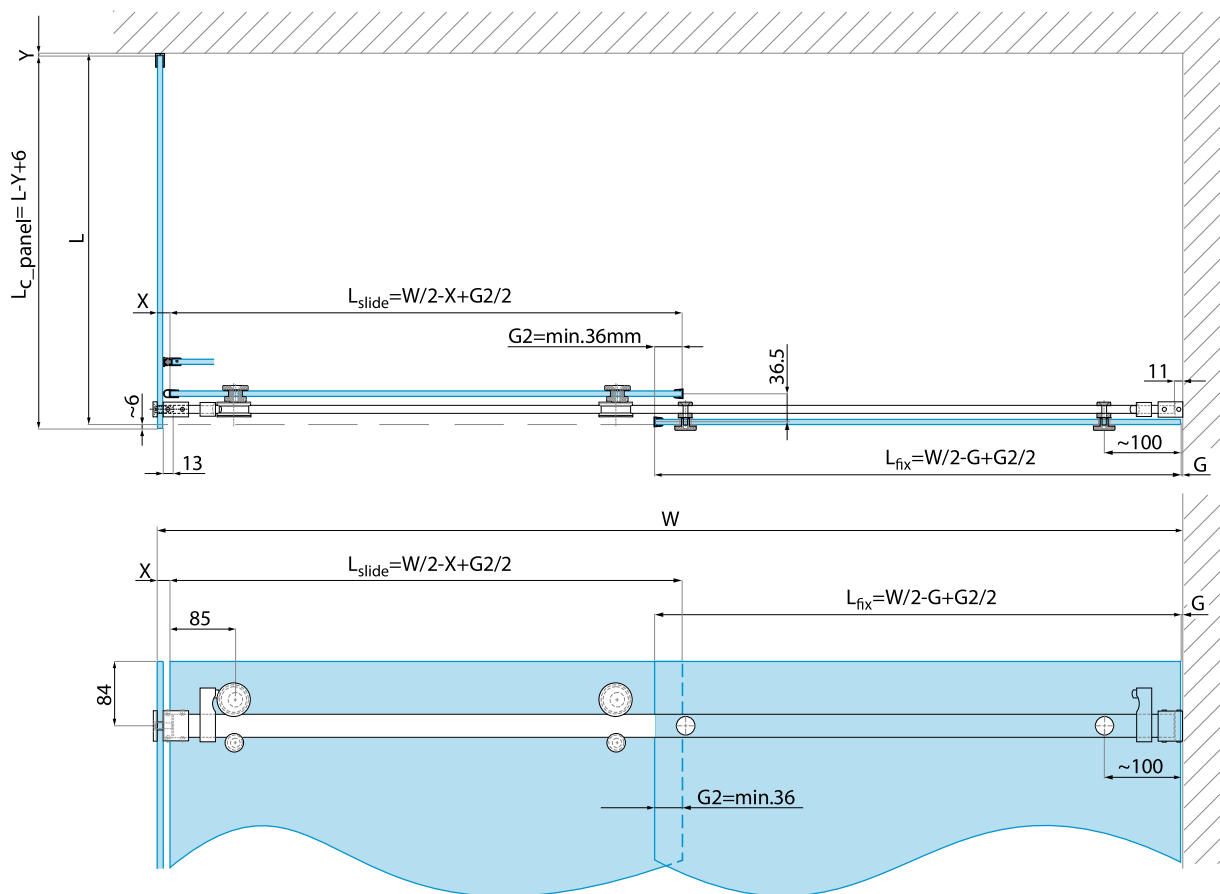
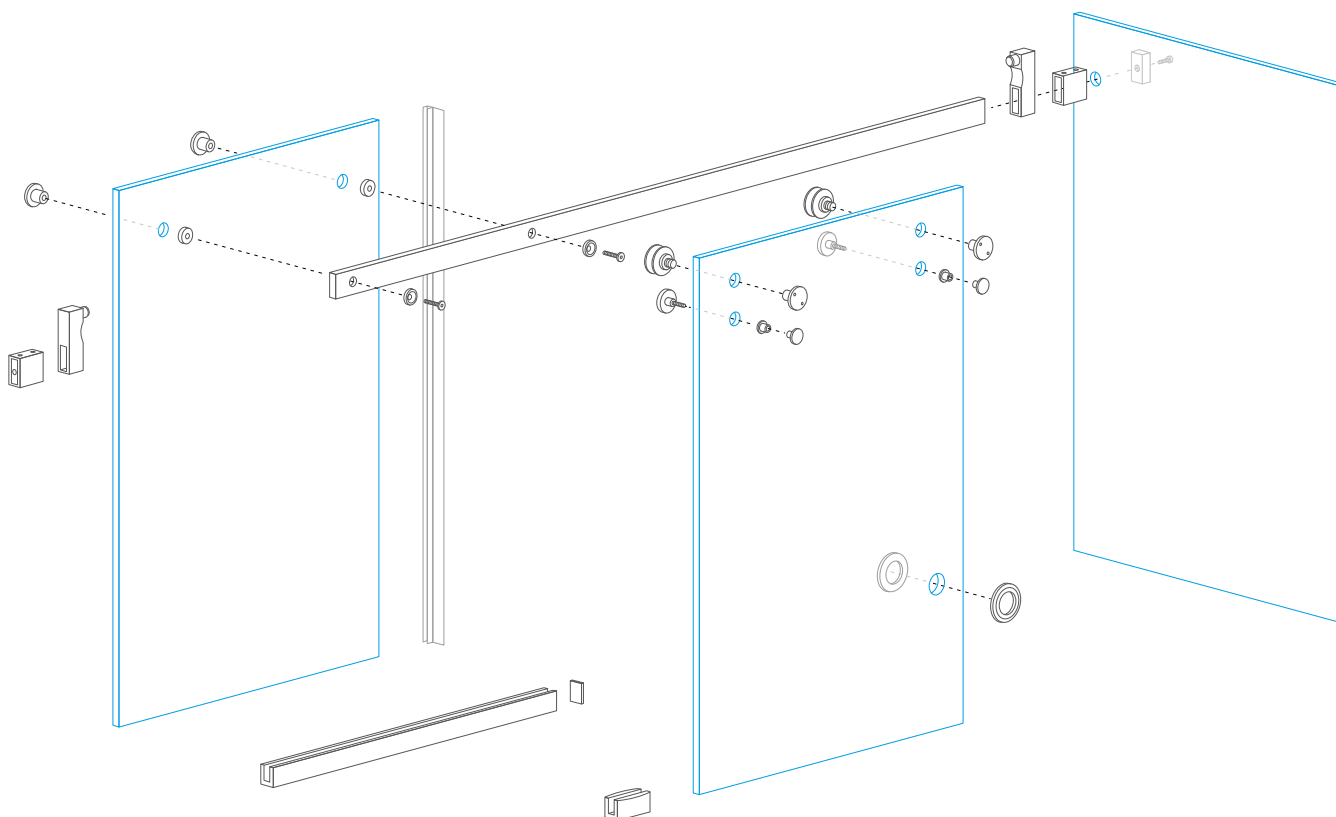


SCHÉMA ZOSTAVY PRE POSUVNÝ SYSTÉM GL01C
MONTÁŽ - STENA / SKLO 90°

SCHEME OF ASSEMBLY FOR GL01C SLIDING SYSTEM - WALL TO GLASS 90° INSTALATION



GL01C

POSUVNÝ SYSTÉM PRE SPRCHOVÉ KABÍNY SLIDING SYSTEM FOR SHOWER ENCLOSURES

DIELY ZOSTAVY A SYSTÉMOVÉ KOMPONENTY COMPONENTS OF THE SET AND ADDITIONAL ELEMENTS



Excentricky nastaviteľný
vozík
Eccentric adjustable roller



Upevnenie koľajnice
do steny
Rail to glass connector



Ochrana proti vyveseniu dverí
excentricky nastaviteľná
Anti jump



Vodiaca koľajnica
Guide rail



Bodový úchyt koľajnice
do pevného dielu skla
Glass to rail connector



Doraz dverí
Door stopper



Podlahové vodítko
nastaviteľné
Bottom adjustable floor guide



GL01C-PV-8-10
Podlahové vodítko pre montáž
na hranu pevného panelu
Floor guide - glass installation



GL01C-CON90
Rohový spojovník vodiacej koľajnice
Corner connector for rails

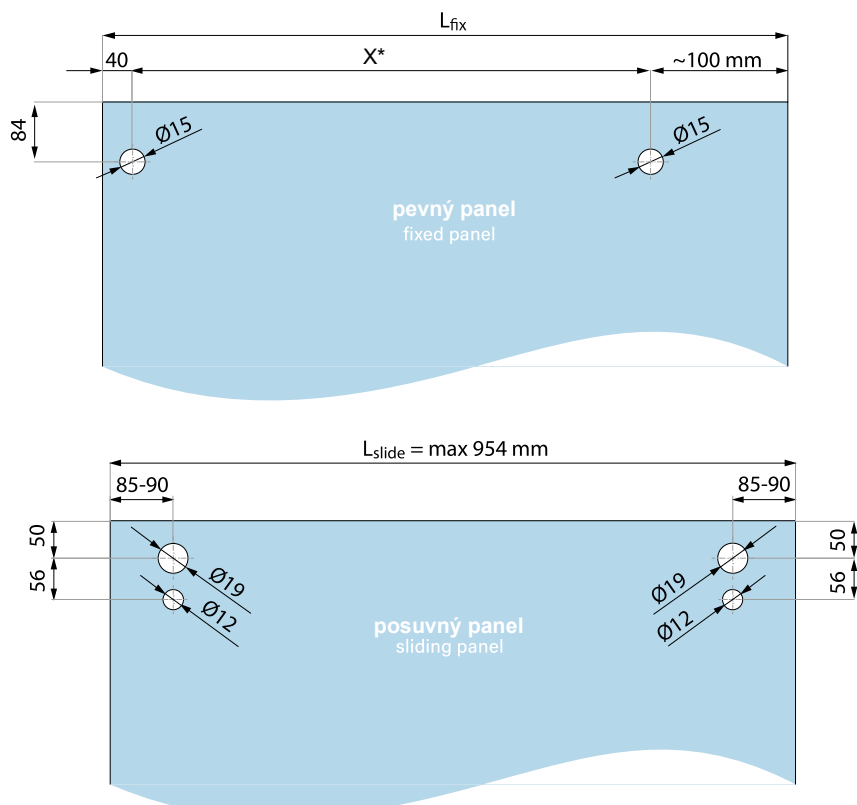


GL01C-CON-KS
Upevnenie koľajnice do skla
Rail to glass connector



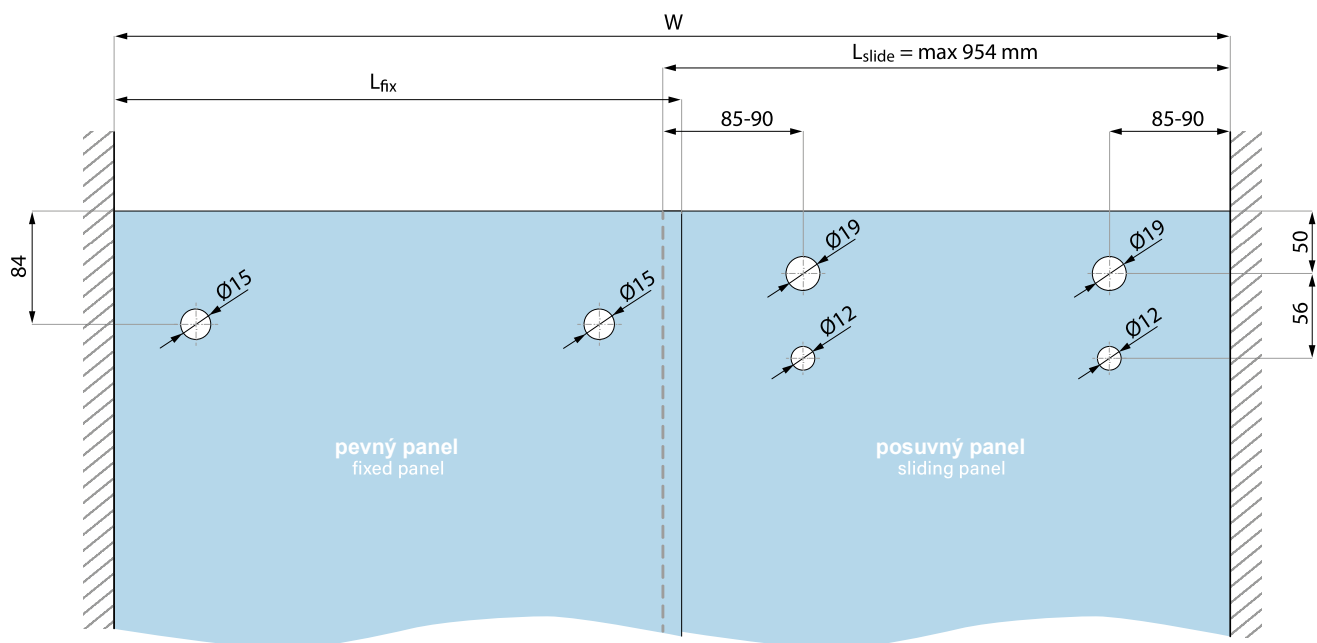
Uzavretá úchopová mušľa pre posuvné kridlo
Sliding recessed pull handle, grip close

PRÍPRAVA A OPRACOVANIE SKLA GLASS PREPARATION



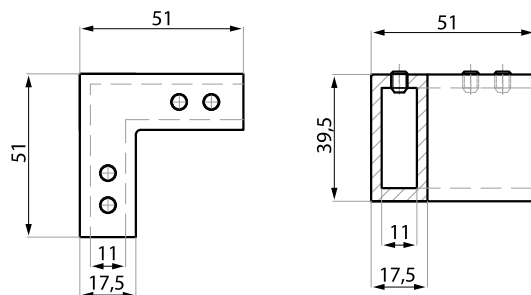
X- rozmer je odvodený od šírky pevného skla

OPRACOVANIE SKLA PRE POSUVNÝ SYSTÉM S OCHRANNÝM KOMPONENTOM PROTI VYVESENIU GLASS PREPARATION FOR SLIDING SYSTEMS WITH ANTI JUMP PINS



GL01C-CON90

Rohový spojovník vodiacej koľajnice
Corner connector for rails

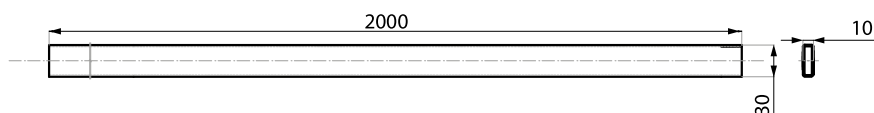


| Kód / Code | Povrch / Finish |
|----------------|--|
| GL01C-CON90/N | leštená nerez polish |
| GL01C-CON90/BP | čierna galvanizovaná nerez black galvanised |
| GL01C-CON90/BR | brúsené zlato (materiál nerez) brushed gold |

| Špecifikácia / Specification | |
|------------------------------|--------------------------|
| materiál material | nerez stainless steel |

KOMPONENT SYSTÉMU SYSTEM COMPONENT

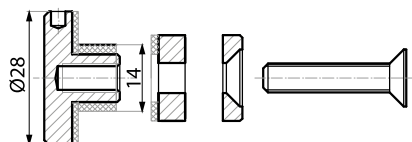
Vodiaca koľajnica
Guide rail



| Špecifikácia / Specification | |
|------------------------------|--|
| materiál material | nerez stainless steel |
| | leštená nerez polished |
| povrch finish | čierna galvanizovaná nerez black |
| | brúsené zlato (materiál nerez) brushed gold |
| dĺžka (mm) length (mm) | 2000 |

KOMPONENT SYSTÉMU SYSTEM COMPONENT

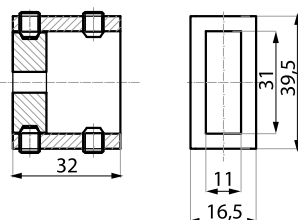
Bodový úchyt koľajnice do pevného dielu skla
Glass to rail connector



| Špecifikácia / Specification | |
|--|--|
| materiál material | nerez stainless steel |
| | leštená nerez polished |
| povrch finish | čierna galvanizovaná nerez black |
| | brúsené zlato (materiál nerez) brushed gold |
| hrúbka skla (mm) glass thickness (mm) | 8; 10 |

KOMPONENT SYSTÉMU SYSTEM COMPONENT

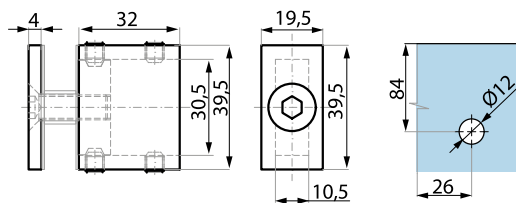
Upevnenie koľajnice do steny
Rail to wall connector



| Špecifikácia / Specification | |
|------------------------------|--|
| materiál material | nerez stainless steel |
| | leštená nerez polished |
| povrch finish | čierna galvanizovaná nerez black |
| | brúsené zlato (materiál nerez) brushed gold |

GL01C-CON-KS

Upevnenie koľajnice do skla
Rail to glass connector



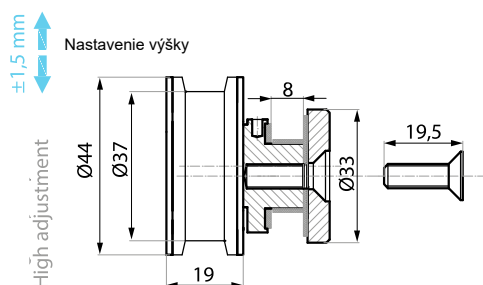
Opracovanie skla
Glass preparation

| Kód / Code | Povrch / Finish |
|-----------------|--|
| GL01C-CON-KS/N | leštená nerez polish |
| GL01C-CON-KS/BP | čierna galvanizovaná nerez black galvanised |
| GL01C-CON-KS/BR | brúsené zlato (materiál nerez) brushed gold |

| Špecifikácia / Specification | |
|--|--------------------------|
| materiál material | nerez stainless steel |
| hrúbka skla (mm) glass thickness (mm) | 8; 10 |

KOMPONENT SYSTÉMU SYSTEM COMPONENT

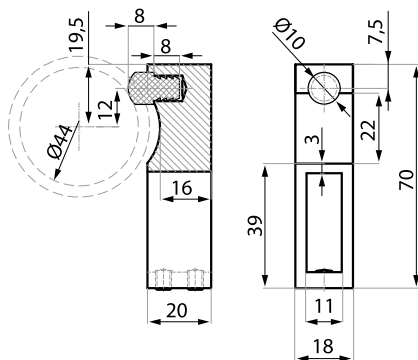
Excentricky nastaviteľný vozík
Eccentric adjustable roller



| Špecifikácia / Specification | |
|--|--|
| materiál material | nerez stainless steel |
| povrch finish | leštená nerez polished čierna galvanizovaná nerez black brúsené zlato (materiál nerez) brushed gold |
| hrúbka skla (mm) glass thickness (mm) | 8; 10 |

KOMPONENT SYSTÉMU SYSTEM COMPONENT

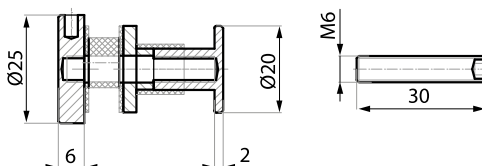
Doraz dverí
Door stopper



| Špecifikácia / Specification | |
|------------------------------|--|
| materiál material | nerez stainless steel |
| povrch finish | leštená nerez polished čierna galvanizovaná nerez black brúsené zlato (materiál nerez) brushed gold |

KOMPONENT SYSTÉMU SYSTEM COMPONENT

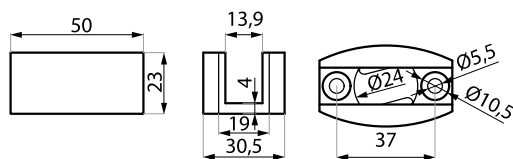
Ochrana proti vyveseniu dverí excentricky nastaviteľná
Anti jump



| Špecifikácia / Specification | |
|--|--|
| materiál material | nerez stainless steel |
| povrch finish | leštená nerez polished čierna galvanizovaná nerez black brúsené zlato (materiál nerez) brushed gold |
| hrúbka skla (mm) glass thickness (mm) | 8; 10 |

KOMPONENT SYSTÉMU SYSTEM COMPONENT

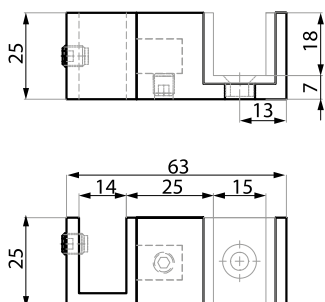
Podlahové vodítko nastaviteľné
Bottom adjustable floor guide



| Špecifikácia / Specification | |
|------------------------------|--|
| materiál material | nerez stainless steel |
| | leštená nerez polished |
| povrch finish | čierna galvanizovaná nerez black |
| | brúsené zlato (materiál nerez) brushed gold |

GL01C-PV-8-10

Podlahové vodítko pre montáž na hranu pevného panelu
Floor guide – glass instalation

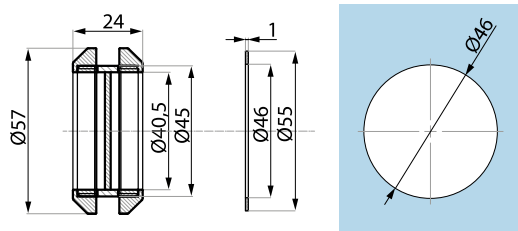


| Kód / Code | Povrch / Finish |
|-------------------------|--|
| GL01C-PV-8-10/N | leštená nerez polish |
| GL01C-PV-8-10/BP | čierna galvanizovaná nerez black |
| GL01C-PV-8-10/BR | brúsené zlato (materiál nerez) brushed gold |

| Špecifikácia / Specification | |
|--|--------------------------|
| materiál material | nerez stainless steel |
| hrúbka skla (mm) glass thickness (mm) | 8; 10 |

KOMPONENT SYSTÉMU SYSTEM COMPONENT

Uzavretá úchopová mušľa pre posuvné krídlo
Sliding recessed pull handle, grip closed



| Špecifikácia / Specification | |
|--|--|
| materiál material | nerez stainless steel |
| | leštená nerez polished |
| povrch finish | čierna galvanizovaná nerez black |
| | brúsené zlato (materiál nerez) brushed gold |
| hrúbka skla (mm) glass thickness (mm) | 6 - 10 |

Opracovanie skla
Glass preparation